

**UCHWAŁA NR XV/118/16  
RADY GMINY GRUTA**

z dnia 23 czerwca 2016 r.

**w sprawie wyznaczenia obszaru zdegradowanego i obszaru rewitalizacji**

Na podstawie art. 18 ust. 2 pkt 6 ustawy z dnia 8 marca 1990 r. o samorządzie gminnym (Dz. U. z 2016 r. poz. 446) w związku z art. 8 ust. 1 ustawy z dnia 9 października 2015 r. o rewitalizacji (Dz. U. z 2015 r. poz. 1777)

**uchwala się, co następuje:**

**§ 1.** Wyznacza się obszar zdegradowany i obszar rewitalizacji Gminy Gruta o łącznej powierzchni 1967,4 ha w granicach określonych w załączniku nr 1 do uchwały.

**§ 2.** Wykonanie uchwały powierza się Wójtowi Gminy Gruta.

**§ 3.** Uchwała wchodzi w życie po upływie 14 dni od publikacji w Dzienniku Urzędowym Województwa Kujawsko-Pomorskiego.



Przewodniczący Rady Gminy

**Piotr Szynkowski**

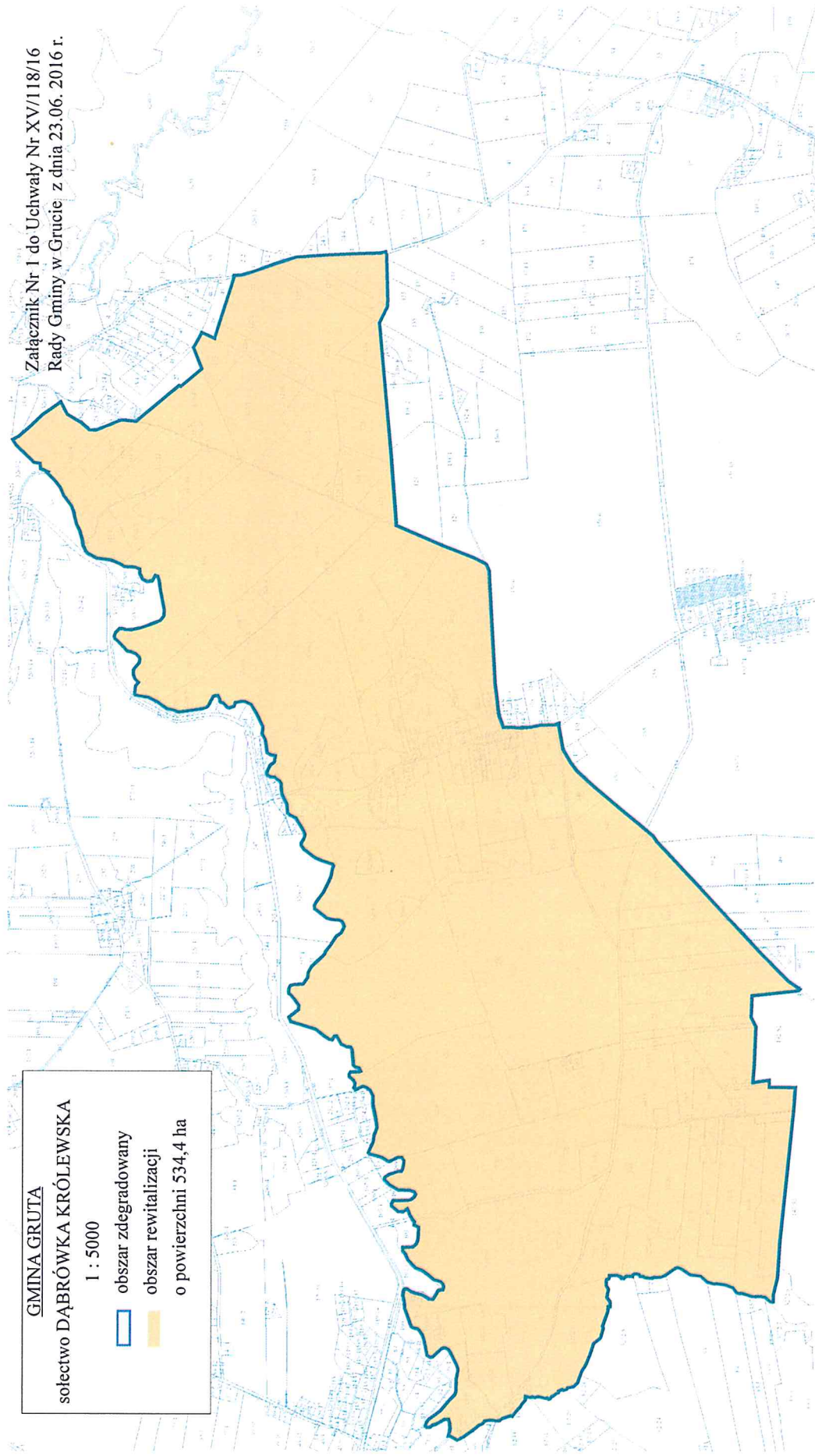
### Uzasadnienie

Zgodnie z Ustawą z dnia 9 października 2015 r. o rewitalizacji (Dz. U. 2015 poz. 1777) obszar gminy znajdujący się w stanie kryzysowym z powodu koncentracji negatywnych zjawisk społecznych oraz negatywnych zjawisk w sferze gospodarczej, środowiskowej, przestrzenno-funkcjonalnej lub technicznej, można wyznaczyć jako obszar zdegradowany. Obszar obejmujący całość lub część obszaru zdegradowanego, cechujący się szczególną koncentracją wskazanych powyżej negatywnych zjawisk, na którym z uwagi na istotne znaczenie dla rozwoju lokalnego gmina zamierza prowadzić rewitalizację, wyznacza się jako obszar rewitalizacji. Obszar rewitalizacji nie może być większy niż 20% powierzchni gminy oraz zamieszkały przez więcej niż 30 % mieszkańców gminy. Obszar rewitalizacji może być podzielony na podobszary, w tym obszary nieposiadające ze sobą granic wspólnych. W celu wyznaczenia obszaru zdegradowanego i rewitalizowanego opracowuje się diagnozę, w której wykorzystuje się obiektywne, weryfikowalne mierniki i metody badawcze dostosowane do lokalnych uwarunkowań. Wyznaczenie obszaru zdegradowanego i obszaru rewitalizacji zapewni możliwość opracowywania Gminnego Programu Rewitalizacji Gminy Gruta, który stanowić będzie podstawowe narzędzie prowadzenia rewitalizacji, zapewniające kompleksowość oraz działania w ścisłej współpracy ze społecznością lokalną. Określenie obszaru rewitalizacji stanowi kontekst planowania i realizacji przedsięwzięć, które mają przyczynić się do rozwiązania kluczowych problemów społecznych zidentyfikowanych na tych obszarach oraz wpłynąć na poprawę jakości życia mieszkańców.

PRZEWODNICZĄCY  
RADY GMINY

*mgr inż. Piotr Szynkowski*

**GMINA GRUTA**  
**sołectwo DĄBRÓWKA KRÓLEWSKA**  
1 : 5000  
■ obszar zdegradowany  
■ obszar rewitalizacji  
o powierzchni 534,4 ha



Załącznik Nr 1 do Uchwały Nr XV/118/16  
Rady Gminy w Grucie z dnia 23.06. 2016 r.

**GMINA GRUTA**

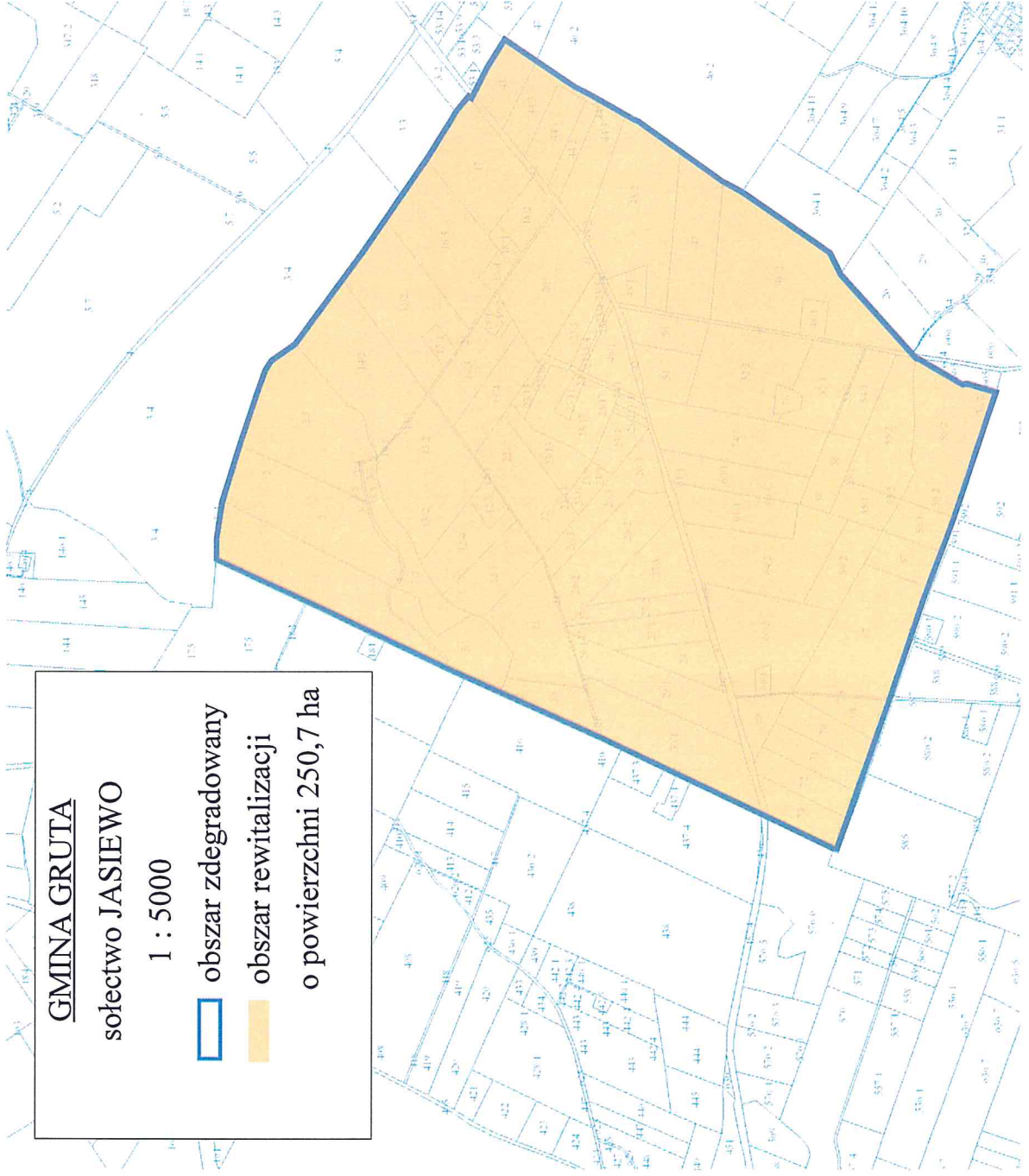
sołectwo JASIEWO

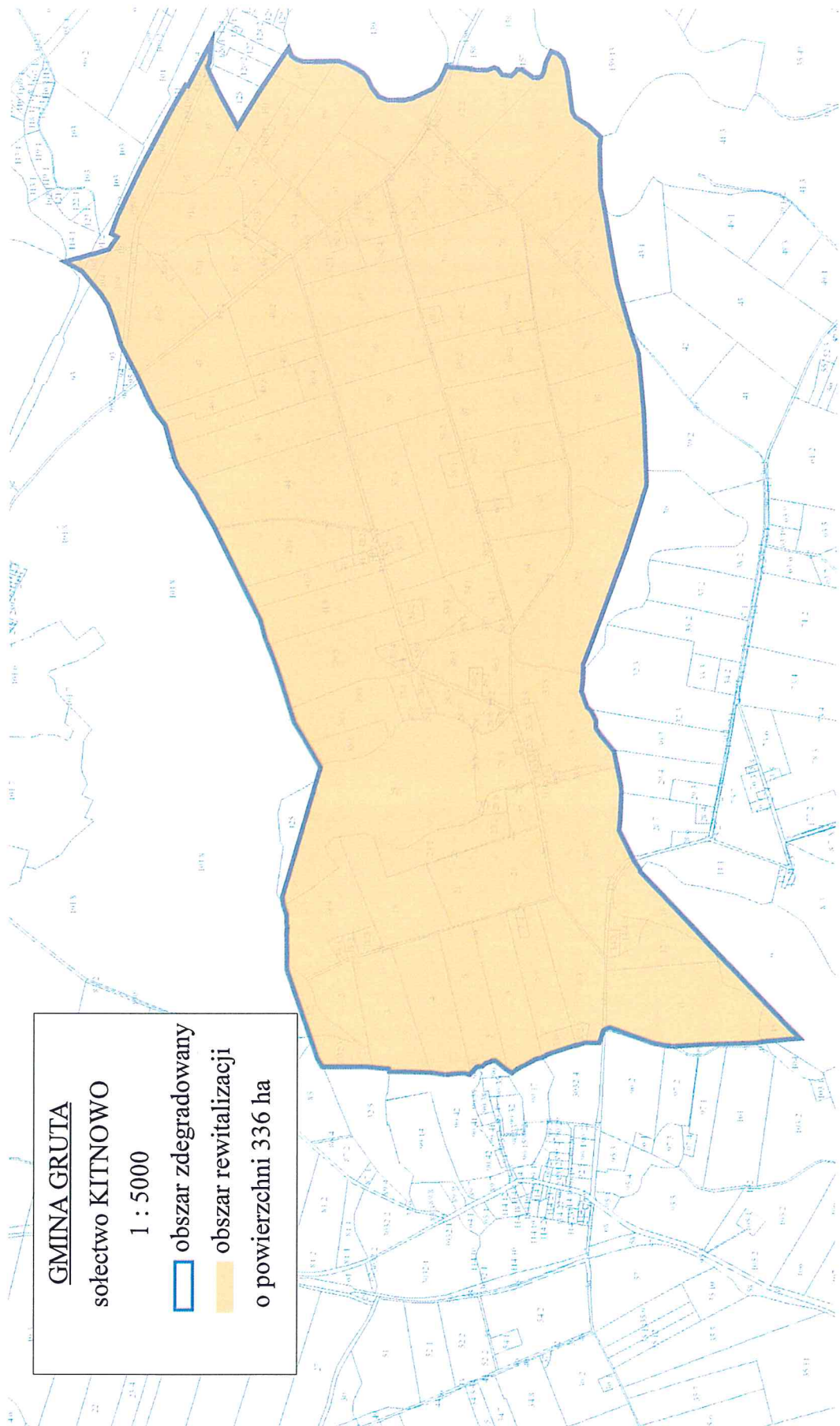
1 : 5000

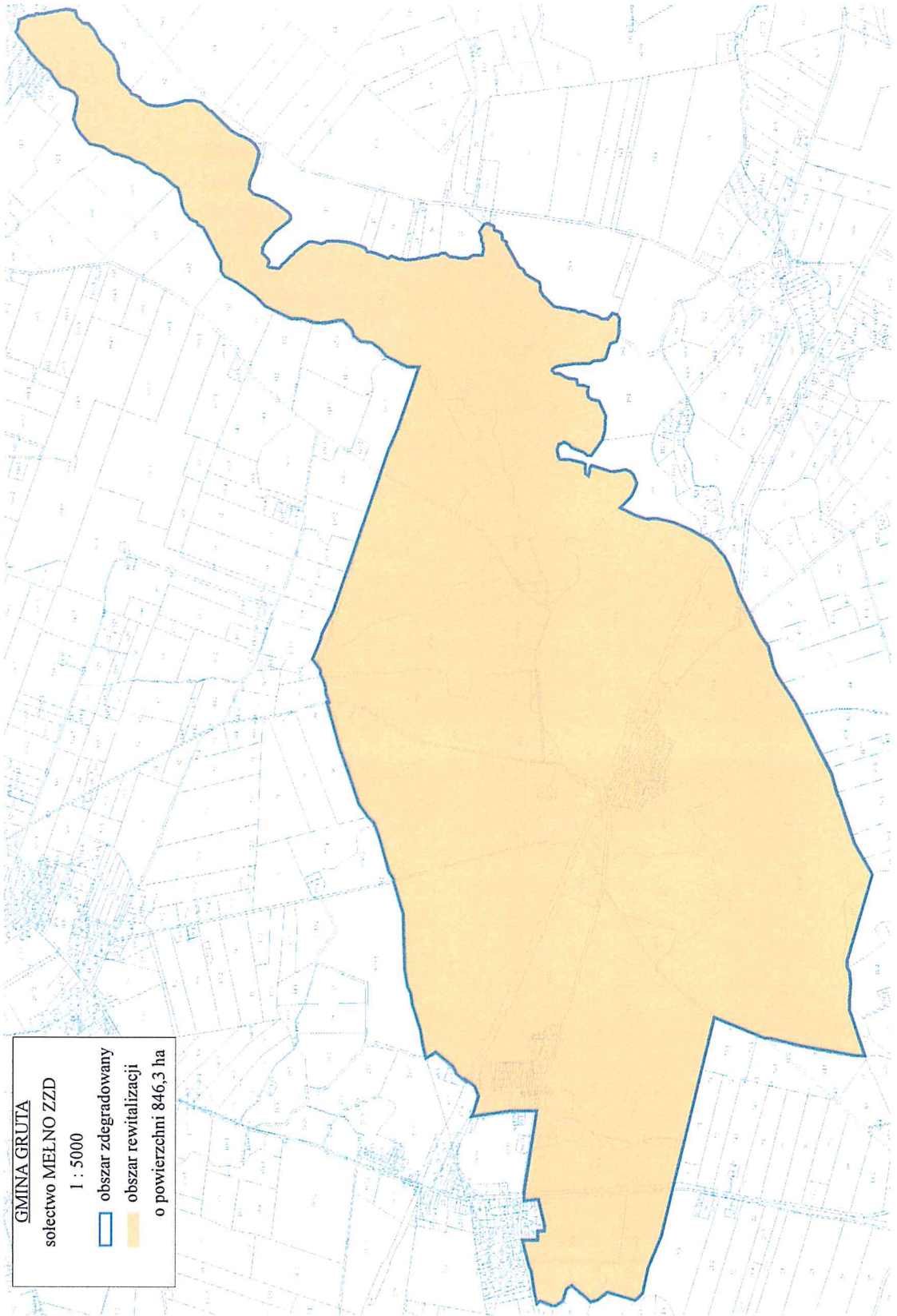
 obszar zdegradowany

 obszar rewitalizacji

o powierzchni 250,7 ha







**PRZEWODNICZĄCY  
RADY GMINY**

*mgr inż. Piotr Szykowski*