

LEGENDA:

- proj. krawężnik betonowy
- proj. obrzeże betonowe
- proj. krawężnik betonowy obniżony
- proj. obrzeże betonowe obniżone
- proj. przepust
- proj. chodnik z kostki betonowej koloru szarego
- proj. zjazd na posesję z kostki betonowej koloru grafitowego
- proj. zatoka autobusowa z kostki kamiennej
- proj. parking dla samochodów osobowych
- proj. płytki fakturwane z wypustkami
- proj. wiata przystankowa
- proj. skarpa o nachyleniu 1:1.5
- drzewa do wycinki
- tymczasowe oznakowanie pionowe
- istniejące oznakowanie pionowe
- tymczasowe urządzenia BRD

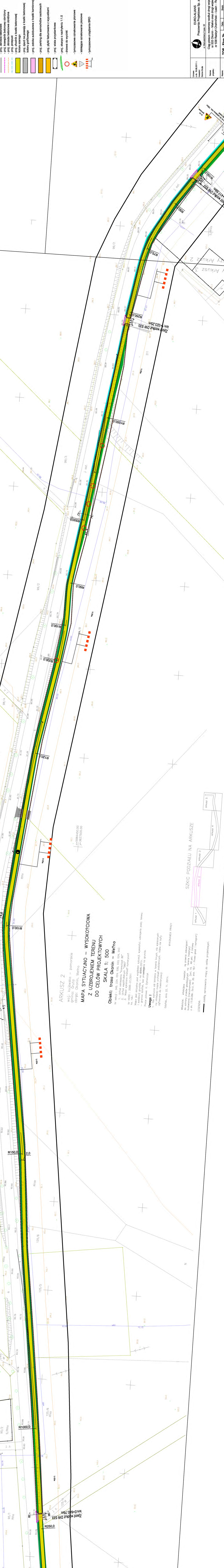
Umowa z dn. 18.08.2011 r.
Inwestor: Gmina Gruta

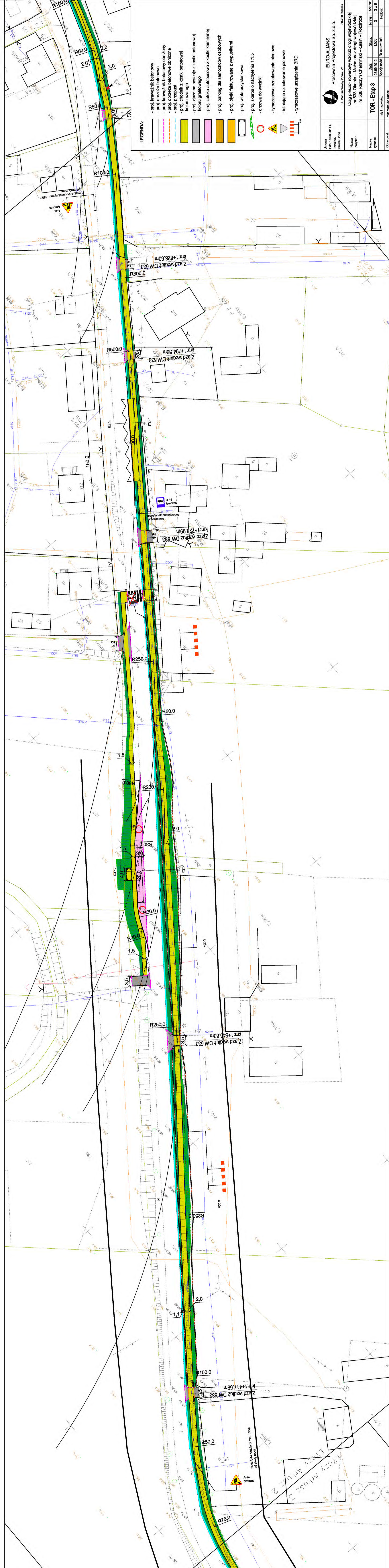
EURO-ALIANS
Pracownia Projektowa Sp. z o.o.
ul. Maruszówczy 2 paw. 22 80-288 Gdańsk

Nazwa projektu: Ciąg pieszo- rowerowy wzdłuż drogi wojewódzkiej nr 533 Okonin – Melno oraz drogi wojewódzkiej nr 538 Radzyń Chelmiński – Łasin – Rozdroże

Nazwa rysunku:	TOR - Etap 1	Data:	Skala:	Nr rys.:	Arkusz:
		13.09.2012	1:500	1	1 z 9
Opracował:	mgr Mateusz Dudek	Specjalność:	Nr uprawnień:	Podpis:	

- LEGENDA:**
- proj. krawężnik betonowy
 - proj. obrzeża betonowe
 - proj. krawężnik betonowy obniżony
 - proj. obrzeża betonowe obniżone
 - proj. obrzeża betonowe z kostką brukową
 - proj. chodnik z kostki betonowej koloru szarego
 - proj. zjazd na posesię z kostki betonowej koloru grafitowego
 - proj. znakła autobusowa z kostki kamiennej
 - proj. parking dla samochodów osobowych
 - proj. płytki fakturowane z wypustkami
 - proj. wala przystankowa
 - proj. skarpa o nachyleniu 1:1,5
 - dzwona do wycofki
 - tymczasowe oznakowanie pionowe
 - istniejące oznakowanie pionowe
 - tymczasowe urządzenie BRD





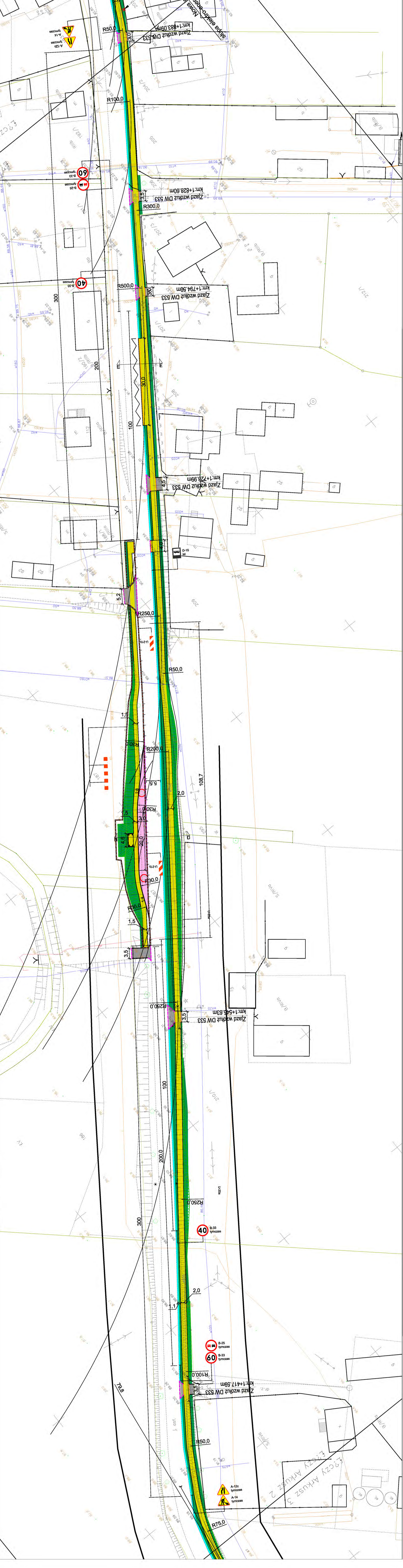
- LEGENDA:**
- proj. krawężnik betonowy
 - proj. obrzeże betonowe
 - proj. krawężnik betonowy obniżony
 - proj. obrzeże betonowe obniżone
 - proj. przepust
 - proj. chodnik z kostki betonowej
 - proj. zjazd na posesję z kostki betonowej
 - proj. chodnik z kostki betonowej
 - kolory szarego
 - kolory grafionowego
 - proj. zatoka autobusowa z kostki kamiennej
 - proj. parking dla samochodów osobowych
 - proj. płytki fakturowane z wypustkami
 - proj. wiata przystankowa
 - proj. skarpa o nachyleniu 1:1,5
 - drzewa do wycinki
 - tymczasowe oznakowanie pionowe
 - istniejące oznakowanie pionowe
 - tymczasowe urządzenia BRD

Umowa z dn. 18.02.2011 r. Gmina Grupa	EURO-ALIANS Pracownia Projektowa Sp. z o.o. ul. Mieszkańczy 2, par. 22 62-286 Olsztyn
Nazwa projektu: Ciąg pieszo-rowerowy wzdłuż drogi wojewódzkiej nr 533 Okonin – Meleno oraz drogi wojewódzkiej nr 538 Radzyń Chełmiński – Łasin – Rozdroże	
Nazwa rysunku: Imię i nazwisko: Opisownik: mgr Mateusz Durek	Data: 03.09.2012 Nr dys.: 3 3 z 9 Specjalność: Nr uprawnień: Podpis:

FRYDZY ARKUSZ 2
FRYDZY ARKUSZ 3

LEGENDA:

- proj. krawężnik betonowy
- proj. obrzeża betonowe
- proj. krawężnik betonowy obniżony
- proj. obrzeża betonowe obniżone
- proj. przepust
- proj. chodnik z kostki betonowej
- proj. szlaczek z kostki betonowej
- proj. szlaczek z kostki betonowej koloru szarego
- proj. szlaczek z kostki betonowej koloru grafitowego
- proj. zatoka autobusowa z kostki kamiennej
- proj. parking dla samochodów osobowych
- proj. płytki fakturowane z wypustkami
- proj. wiatła przystankowa
- proj. skarpa o nachyleniu 1:1,5
- drzewa do wycinki
- tymczasowe oznakowanie pionowe
- istniejące oznakowanie pionowe
- tymczasowe urządzenia BRD



Utworzone: 26.08.2011 r.	Utworzone: 26.08.2011 r.	Utworzone: 26.08.2011 r.
Pracownia: Główna Osoba	Pracownia: Główna Osoba	Pracownia: Główna Osoba
EURO-ALANS Pracownia Projektowa Sp. z o.o. ul. Marszałkowska 2, paw. 22 00-288 Warszawa		
Ciąg pieszko- rowerowy wzdłuż drogi wojewódzkiej nr 533 Okonin – Mejno oraz drogi wojewódzkiej nr 538 Radzyń Chełmiński – Łasin – Rozdroże		
Naзва projektu:	Skala:	Nr rys.:
Naзва rysunku:	1:500	4 z 9
Imię i nazwisko:	Specjalność:	Nr uprawnień:
Opisownik:	mgr Mateusz Duszek	