



EURO-ALIANS

PRACOWNIA PROJEKTOWA Sp. z o.o.

80-288 Gdańsk
NIP:584-10-24-355
biuro@euroalians.pl

ul. Marusarzówny 2 pawilon 22
Regon: 008048696

tel: 058-348 00 51
fax: 058-345 87 13

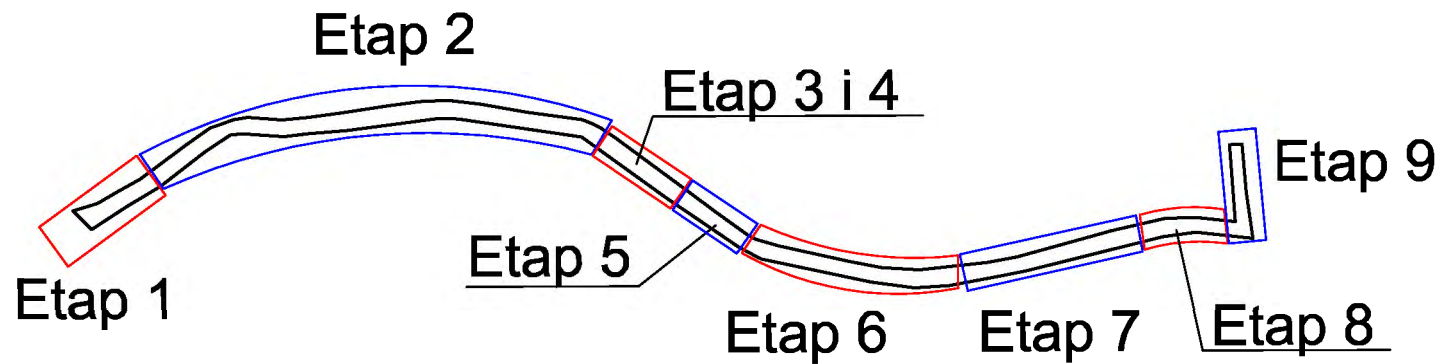
Stadium:	PROJEKT BUDOWLANO – WYKONAWCZY											
Inwestycja:	Ciąg pieszo – rowerowy wzdłuż drogi wojewódzkiej nr 533 Okonin – Mielno oraz drogi wojewódzkiej nr 538 Radzyń Chełmiński – Łasin – Rozdroże.											
Branża:	TYMCZASOWA ORGANIZACJA RUCHU											
Inwestor:	Gmina Gruta, 86 – 330 Mielno NIP 8762443622 REGON 871118632											
Umowa:	RG.271.3.2011 z dnia 18.08.2011 roku											
Zespół Projektowy:							Nr uprawnień:				Podpis:	
	mgr Mateusz Dudek						-					
Egzemplarz:	1	2	3	4	5	6	7	8	9	10		
Załącznik	1	2	3	4	5	6	7	8	9	10		
<p>UWAGA: Wykorzystywanie niniejszego opracowania do innych celów niż określone we wstępie – zastrzeżone! Opracowanie chronione ustawą „O prawie autorskim i prawach pokrewnych” z dnia 04.02.1994 r. (Dz. U. Nr 24 poz. 83 z dnia 23.02.1994 r. Kopiowanie w całości lub w części bez zgody autora zabronione!</p>												


03 września 2012



Rys. 1 Orientacja

Podział robót na etapy rysunki nr 1 - 9



Umowa z dn. 18.08.2011 r. Inwestor: Gmina Gruta	 EURO-ALIANS Pracownia Projektowa Sp. z o.o. ul. Maruszówny 2 paw. 22 80-288 Gdańsk				
Nazwa projektu:	Projekt ciągu pieszego wzdłuż drogi wojewódzkiej nr 533 Okonin - Melno oraz drogi wojewódzkiej nr 538 Radzyń Chełmiński - Łasin - Rozdroże				
Nazwa rysunku:	TOR - podział robót na odcinki	Data: 17.01.2012	Skala: 1:500	Nr rys.: 1a	Arkusz:
Opracował:	mgr Mateusz Dudek	Imię i nazwisko: Specjalność:	Nr uprawnień:	Podpis:	

**Opis do projektu tymczasowej organizacji ruchu dla zadania:
„Ciąg pieszo- rowerowy wzdłuż drogi wojewódzkiej nr 533 Okonin –
Mełno oraz drogi wojewódzkiej nr 538 Radzyń Chełmiński – Łasin –
Rozdroże”**

1. Przedmiot opracowania

Przedmiotem inwestycji jest wykonanie projektu jednostronnego ciągu pieszo – rowerowego o szerokości 2 m, zlokalizowanego w gminie Gruta, wzdłuż drogi wojewódzkiej nr 533 Okonin – Mełno na odcinku ok. 3,2 km oraz wzdłuż drogi wojewódzkiej nr 538 Radzyń Chełmiński – Łasin – Rozdroże na odcinku ok. 0,2 km. W ramach opracowania zostaną zaprojektowane zjazdy, miejsca postojowe w obrębie skrzyżowania dróg nr 533 i 534 oraz zatoka autobusowa.

Łączna długość niniejszego opracowania wynosi 3394,43 m.

2. Zakres opracowania

W ramach inwestycji przewiduje się wykonanie:

- jednostronnego ciągu pieszo – rowerowego z betonu asfaltowego o szerokości 2 m;
- zjazdów o wzmocnionej konstrukcji nawierzchni;
- miejsc postojowych w obrębie skrzyżowania dróg nr 533 i 534;
- zatoki autobusowej;
- oznakowania pionowego i poziomego;
- wycinki i adaptacji zieleni wysokiej i niskiej.

3. Podstawa prawna opracowania

Projekt tymczasowej organizacji ruchu został wykonany na podstawie umowy nr RG.271.3.2011 z dnia 18.08.2011 r. zawartej pomiędzy Gminą Gruta, 86-330 Mełno, reprezentowaną przez Panią Halinę Kowalkowską – Wójta Gminy przy kontrasygnacie Pani Mirosławy Pyszory – Skarbnika Gminy, a Pracownią Projektową Euro-Alians w Gdańsku.

Przy opracowaniu tematu wykorzystano:

- Rozporządzenie Ministra Infrastruktury z dnia 3 lipca 2003r. w sprawie szczegółowych warunków technicznych dla znaków i sygnałów drogowych oraz urządzeń bezpieczeństwa ruchu drogowego i warunków ich umieszczania na drogach (Dz.U.2003.220.21)
- Rozporządzenie Ministra Infrastruktury z dnia 23 września 2003r. w sprawie szczegółowych warunków zarządzania ruchem na drogach oraz wykonywania nadzoru nad tym zarządzeniem (Dz.U.2003.177.1729)
- Rozporządzenie Ministra Infrastruktury z dnia 23 września 2003r. (Dz. U. Nr 177, poz. 1729 z 2003r.) w sprawie szczegółowych warunków zarządzania ruchem na drogach

- Rozporządzenie Ministra Spraw Wewnętrznych i Administracji w sprawie kierowania ruchem (Dz. U. Nr 182 poz. 1784 z dnia 17 września 2003r.)
- mapę sytuacyjno-wysokościową do celów projektowych;
- umowę wraz ze specyfikacją istotnych warunków zamówienia;
- projekt budowlany budowy chodnika w miejscowości Okonin na odcinku 373m;
- obowiązujące normy i wytyczne;
- zdjęcia i pomiary uzupełniające, wykonane przez zespół projektowy;

4. Stan projektowany

Projekt zakłada budowę jednostronnego ciągu pieszo – rowerowego o szerokości 2 m. Początek opracowania jest zlokalizowany w miejscowości Okonin, w rejonie skrzyżowania dróg nr 533 i 534. W pobliżu cmentarza projektuje się parking dla samochodów osobowych (6 miejsc postojowych w tym 1 miejsce dla osób niepełnosprawnych). Projektowany ciąg biegnie wzdłuż drogi nr 533, wzdłuż południowej krawędzi jezdni. W km 1+697,93 do 1+64,52 projektowana jest zatoka autobusowa wraz z wiatą przystankową i chodnikiem. W km 2+979,04 do km: 2+984,04 projektowane jest przejście ciągu pieszo-rowerowego na drugą stronę jezdni. Na skrzyżowaniu dróg nr 533 i 538, w km 3+191,53 do km: 3+198,04, zaprojektowane jest przejście dla pieszych na drugą stronę drogi wojewódzkiej nr 538, za którym biegnie w kierunku miejscowości Mełno. Koniec opracowania przypada w km 3+394.45. W tym miejscu projekt dowiązuje się do istniejącego chodnika betonowego. W ciągu ścieżki pieszo rowerowej zaprojektowano przepusty które odprowadzą wodę z istniejących rowów. W km 2+648.55 należy przedłużyć istniejący przepust na długości 4 metrów. W km: 2+276.57 do km: 2+384.67 zaprojektowano dren mający na celu odbiór wody opadowej z nawierzchni drogi jak również z ścieżki rowerowej.

5. Projekt tymczasowej organizacji ruchu

Projekt tymczasowej organizacji ruchu zakłada wykonanie robót etapami. Roboty drogowe będą prowadzone przy krawędzi jezdni lub w oddaleniu od niej.

W obrębie robót nie ma istniejących ciągów pieszych.

Jeżeli roboty drogowe na danym etapie prowadzone są przy krawędzi jezdni, zaprojektowano wówczas urządzenia bezpieczeństwa ruchu U-21a/b – oddalone od siebie co 3,5m oraz 0,5m od krawędzi jezdni. Dodatkowo zwężenie jezdni oznakowano dla obu kierunków ruchu znakami A-14 oraz A-12b/c. Znaki te w terenie zabudowanym powinny być oddalone od strefy robót o co najmniej 50m, natomiast poza terenem zabudowanym co najmniej 200m od strefy robót.

Znaki ostrzegawcze zostały powtórzone za istniejącymi skrzyżowaniami. Cała strefa robót została dodatkowo wygradzona zaporą pojedynczą U-20a.

Jeżeli w danym etapie szerokość zawężonego odcinka drogi wynosi 5,5 m, wówczas strefa robót została ograniczona do 100 m i oznakowana tymczasowo znakami pionowymi B-25 oraz B-33.

W strefie robót znalazł się istniejący przystanek autobusowy. Roboty w tym rejonie podzielono na dwa odrębne etapy, tak, aby przystanek cały czas funkcjonował.

Jeżeli w danym etapie strefa robót znajduje się w oddaleniu od krawędzi jezdni, wówczas dla obu kierunków ruchu zaprojektowano znaki A-14.

Jeżeli roboty drogowe prowadzone są w rejonie istniejących zjazdów na posesję, należy oznakować je według dołączonego do projektu schematu.

WYSTĘPUJĄCE ZAGROŻENIA I UTRUDNIENIA NA POSZCZEGÓLNYCH ODCINKACH ROBÓT.

- Zagrożenia mogą wynikać z dostępu osób postronnych, a zwłaszcza dzieci w strefy robót;
- W okresie trwania robót budowlanych i składowania sprzętu mechanicznego i materiałów odcinki robót winny być dozorowane;
- Kierownik budowy zobowiązany jest do sporządzenia planu BIOZ;
- Na zaporach umieścić tablice ostrzegawcze BHP;
- Miejsce robót w porze nocnej powinno być oświetlone;
- W przypadku konieczności udostępnienia pieszym przejścia nad wykopami należy stosować kładki dla pieszych U-28;
- W celu poprowadzenia pieszych drugą stroną ulicy należy stosować znak B-41 „zakaz ruchu pieszych” i zaporę drogową pojedynczą szeroką U-20b.

PRZEWIDYWANY TERMIN WPROWADZENIA TYMCZASOWEJ ORGANIZACJI RUCHU

Tymczasową organizację ruchu wprowadzić krótko przed rozpoczęciem robót na poszczególnych odcinkach roboczych, z jej komisyjnym odbiorem.

WYTYCZNE REALIZACYJNE:

- realizacja robót musi być prowadzona zgodnie z warunkami uzyskanych opinii i uzgodnień,
- prowadzenie robót na terenach wewnętrznych wymaga uzyskania zgody zarządcy terenu,
- wykonawca jest zobowiązany zapewnić ciągłość dojazdów i dojść do posesji oraz ciągłość ruchu pieszego,
- w przypadku konieczności kierowania ruchem przez osoby - powinny one posiadać stosowne uprawnienia,
- wykonawca robót jest zobowiązany czuwać nad zgodnością oznakowania ustawionego na drodze z oznakowaniem projektowanym i w razie wykrycia

niezgodności natychmiast dokonać niezbędnych poprawek,

- drodze z oznakowaniem projektowanym i w razie wykrycia niezgodności natychmiast dokonać niezbędnych poprawek.

ZA CAŁOŚĆ OZNAKOWANIA I ZABEZPIECZENIA ROBÓT W TRAKCIE ICH PROWADZENIA ODPOWIADA KIEROWNIK BUDOWY.


MATERIAŁY DO ZNAKÓW

Tablice znaków należy wykonać z blachy ocynkowanej, znaki zaś z folii odblaskowej typu 2 o wymiarach zgodnych z grupą wielkości „**średnie**” według Rozporządzenia w sprawie szczegółowych warunków technicznych dla znaków i sygnałów drogowych oraz urządzeń bezpieczeństwa ruchu drogowego i warunków ich umieszczania na drogach (Dz.U.2003.220.21). Materiały na znaki winny posiadać aktualną aprobatę techniczną IBDiM oraz posiadać znak „B”. Lico znaków powinno być wolne od zarysowań i uszkodzeń. Znaki należy umieszczać na wysokości min. 2,20 m nad jezdnią licząc do dolnej krawędzi znaku.

Opracował
mgr Mateusz Dudek



Wydział Ruchu Drogowego
ul. Poniatowskiego 5, 85-090 Bydgoszcz
tel. 52 525 53 90, fax 52 525 55 87, e-mail: wrd-kwp@bg.policja.gov.pl


KOMENDA WOJEWÓDZKA POLICJI
w Bydgoszczy
woj. kujawsko-pomorskie
52.dzd.B1820/131/11/5321/WM-K

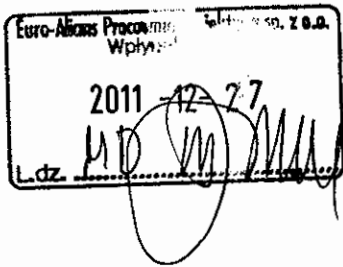
Bydgoszcz, dn. 2011 12. 2 1

Egz. nr

Pracownia Projektowa
EURO-ALIANS

ul. Marusarzówny 2, pawilon 22

80-288 Gdańsk



Dotyczy: opinii do projektu organizacji ruchu

WRD KWP w Bydgoszczy **zwraca do uzupełnienia** projekt czasowej organizacji ruchu na drodze wojewódzkiej nr 533 i 538 na czas budowy ciągu pieszo-rowerowego. Opracowanie nie spełnia wymogów zawartych w § 5.1 rozporządzenia Ministra Infrastruktury z dnia 23 września 2003 r. w sprawie szczegółowych warunków zarządzania ruchem na drogach oraz wykonywania nadzoru nad tym zarządzaniem (Dz. U. Nr 177, poz 1729 art. 5 ust.1).

W opracowaniu:

- brak czytelnego podziału na odcinki robót
- w przypadku zawężenia jezdni drogi wojewódzkiej - brak informacji o pozostawionej dla ruchu szerokości jezdni. Jeżeli szerokość zawężonego odcinka drogi wynosi 5,5 m strefę robót należy ograniczyć do 100 m przy zachowaniu warunku widoczności i oznaczyć dodatkowo znakami B25+B33"40" ze stopniowaniem poza obszarem zabudowanym
- schematy na czas budowy ciągu pieszo-rowerowego przez zjazdy na posesje – znaków B25+B33 nie powtarzać (zjazd nie jest skrzyżowaniem), od strony zjazdu nie ustawiać znaków A14+A12b i c, nie wprowadzać kierowania ruchem, zastosować znaki B33"40" ze stopniowaniem poza obszarem zabudowanym.

Naczelnik
Wydziału Ruchu Drogowego
KWF w Bydgoszczy
mł. insp. Wiesława Rzyduch

Wykonano w 2 egz.
Egz. nr 1 – adresat
Egz. nr 2 – a/a
Oprac/druk – WM-K

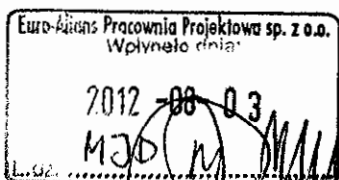
osoba do kontaktu:
Wydział Ruchu Drogowego
Wiesława Majcher-Karwowska
tel. 52 525 53 99



Zarząd Dróg Wojewódzkich w Bydgoszczy

ZDW.T1c.5352-221/12

Bydgoszcz, dnia 08.08.2012r.



EURU-ALIANS
PRACOWNIA PROJEKTOWA Sp.z o.o.
ul. Maruszaków 2 pawilon 22
80-288 Gdańsk

dotyczy: **opinii do projektu organizacji ruchu**

Przedstawiony projekt organizacji ruchu na czas prowadzenia robót w związku z budową ciągu pieszego w temacie „Ciąg pieszo- rowerowy wzdłuż drogi wojewódzkiej nr 533 Okonin – Mełno oraz drogi wojewódzkiej nr 538 Radzyń Chełmiński – Łasin - Rozdroże” opiniuje się pozytywnie z uwagami:

- skorygować nazewnictwo przedmiotowego ciągu w opisie,
- na zaporach kierunkowych nie stosować znaków C-10,
- w przypadku, kiedy w czasie prowadzonych prac nie jest zajmowana jezdnia zrezygnować ze znaków A-12.
- parking w ciągu drogi nr 553 przy skrzyżowaniu z drogą 534 zorganizować w sposób umożliwiający parkowanie równoległe lub ukośne.

Z-ca Dyrektora ds. Technicznych

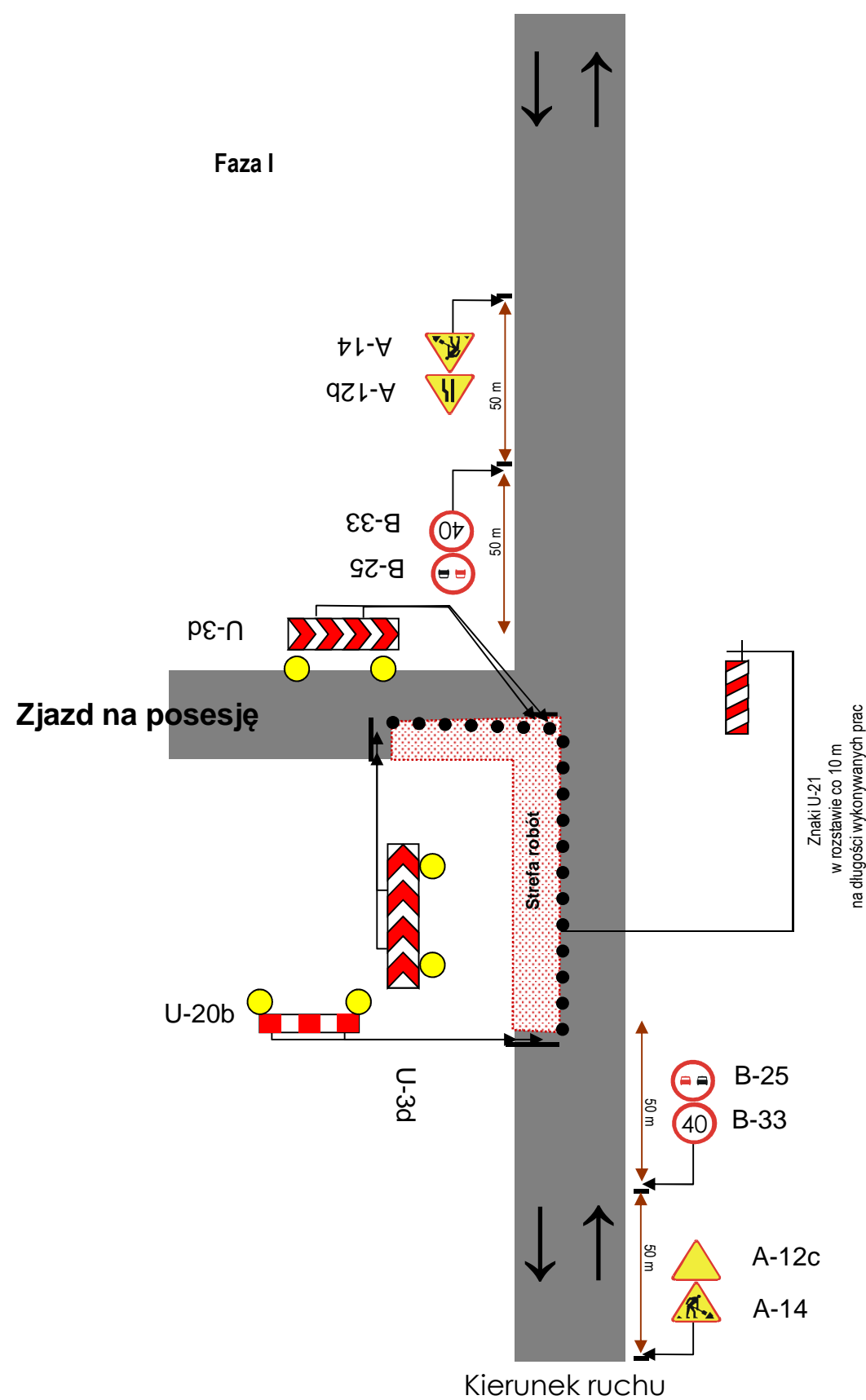
inż. Sebastian Borowiak

Opiniowała:
Starszy Specjalista Wydziału Dróg
inż. Bogumiła Widawska
Tel. 52 37-05-722

Naczelnik Wydziału Dróg
mgr inż. Janina Michałak

Schematy oznakowania robót

Dotyczy wjazdów na teren nieruchomości



Uwaga!
Znaki B-33 „40” należy stopniować poza obszarem zabudowanym.

