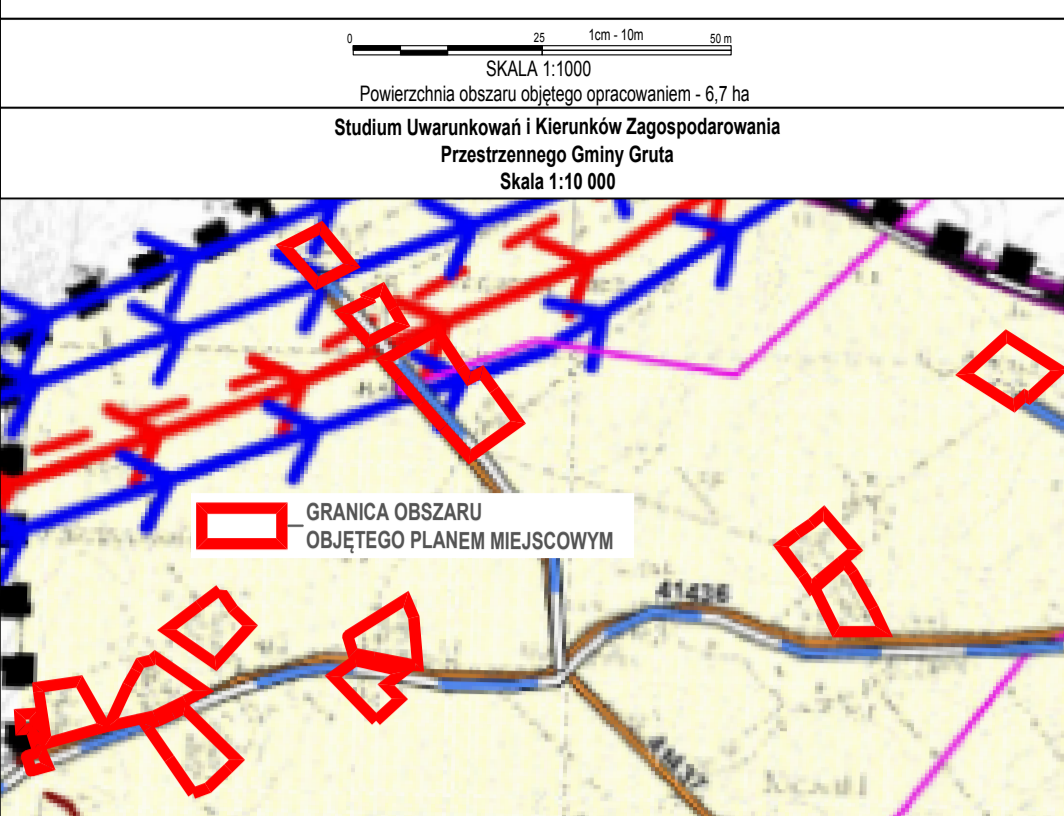




PROGNOZA ODDZIAŁYWANIA NA ŚRODOWISKO MIEJSKOWY PLAN ZAGOSPODAROWANIA PRZESTRZENNEGO DLA TERENU POŁOŻONEGO W OBRĘBIE NICHWAŁD, GMINA GRUDZIĄDZ

GMINA GRUDZIĄDZ



OBJAŚNIENIA:
STRATEGIA ROZWOJU

(R) TERENY ROLNICZE

ELEKTROENERGETYKA

- Linia napowietrzna 110 kV
- Linia napowietrzna 400 kV
- Projektowana linia napowietrzna 400 kV
- Linia napowietrzna 10 kV
- Energetyczna stacja bilansowa

Uwaga: Oznaczenia występujące na rysunku obowiązują wyłącznie w granicach opracowania planu miejscowego.

OZNACZENIA GRAFICZNE O CHARAKTERZE OBOWIĄZUJĄCYM

- GRANICA ADMINISTRACYJNA GMINY
- GRANICA OBRĘBIEGO PLANU MIEJSKOWEGO
- LINIA ROZGRANICZAJĄCA TERENY O RÓŻNYM PRZEZNACZENIU LUB RÓŻNYCH ZAKŁADACH ZAGOSPODAROWANIA
- MAKSYMALNA NIEPRZEWIĄCZALNA LINIA ZABUDOWY
- OSIĄGNIĘCIE TERENU PRZEZNACZENIA LINIAMI ROZGRANICZAJĄCYMI
- WYMIAROWANIE

PRZEZNACZENIE TERENÓW

- MN - teren zabudowy mieszkaniowej, ekonomicznej
- RM - teren zabudowy zagrodowej w gospodarstwach rolnych, hodowlanych i ogrodniczych

OZNACZENIA O CHARAKTERZE INFORMACYJNYM

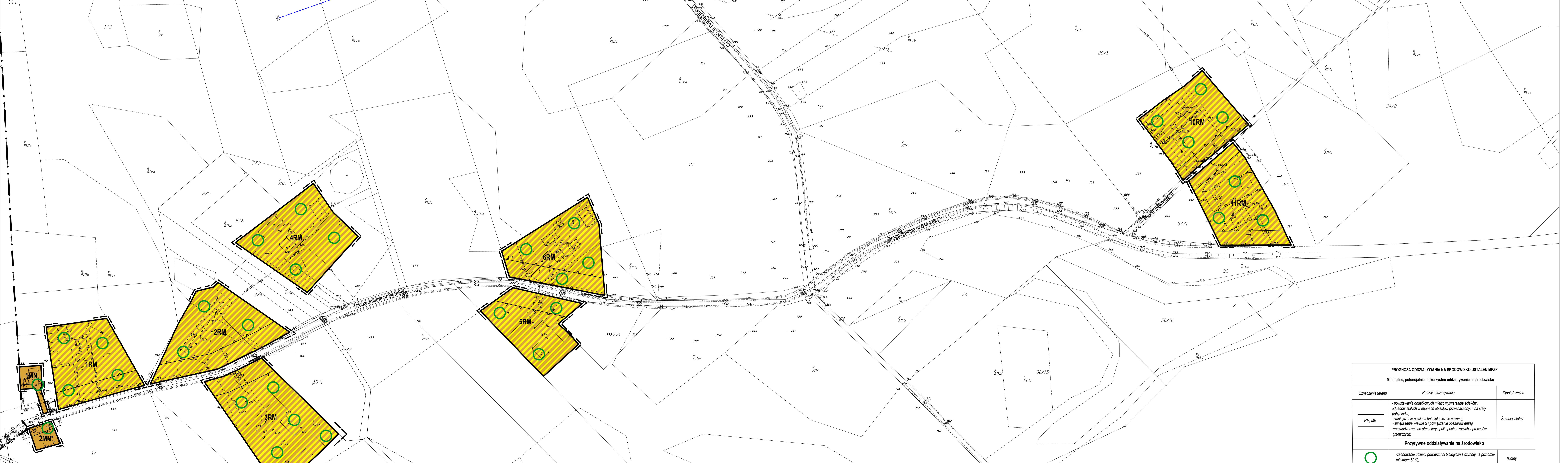
- napowietrzna linia elektroenergetyczna średniego napięcia 10 kV
- napowietrzna linia elektroenergetyczna wysokiego napięcia 110 kV
- napowietrzna linia elektroenergetyczna wysokiego napięcia 400 kV

ORGAN SPORZĄDZAJĄCY: WÓJT GMINY GRUDZIĄDZ

PROJEKTOWAŁ: ARS PROJEKTANTA

PROJEKTOWAŁ: ARS PROJEKTANTA

17



GMINA GRUDZIĄDZ

PROGNOZA ODDZIAŁYWANIA NA ŚRODOWISKO USTALEN MPZP		
Minimalne, potencjalnie niekorzystne oddziaływanie na środowisko		
Oznaczenie terenu	Rodzaj oddziaływania	Stopień zmian
RM, MN	- powstawanie dodatkowych miejsc wytwarzania ścieków i odpadów stałych w rejonach obiektów przeznaczonych na stały pobyt ludzi; - zmniejszenie powierzchni biologicznie czynnej; - zwiększenie wielkości i powiększenie obszarów emisji wprowadzanych do atmosfery spalin pochodzących z procesów grzewczych;	Średnio istotny
Pozytywne oddziaływanie na środowisko		
	- zachowanie udziału powierzchni biologicznie czynnej na poziomie minimum 50 %;	Istotny