

Załącznik nr 1 do Uchwały nr...
Rady Gminy Gruta z dnia...

SKALA 1:1000
Powierzchnia obszaru objętego opracowaniem: 6,4 ha
Studium Uwarunkowań i Kierunków Zagospodarowania
Przestrzennego Gminy Gruta
Strona 1 z 9

GRANICA OBSZARU
OBJĘTEGO PLANEM MIEJSCOWYM

OBJAŚNIENIA:
Schemat poglądowy
III IIIII - symbol na planie ekologicznym
STRATEGIA RODZIMY
[Symbol] - tereny rolnicze
[Symbol] - tereny rolnicze
[Symbol] - symbol lokalizacji elektrowni wiatrowej wraz ze strefą
ochronną związaną z oznaczeniem w zabudowie
obszar zagospodarowania i użytkowania terenu

Uwaga: Oznaczenia wytyczone na rysunku obowiązują
wyłącznie w granicach opracowania planu miejscowego.

OZNACZENIA GRAFICZNE O CHARAKTERZE OBOWIĄZUJĄCYM

- GRANICA ADMINISTRACYJNA GMINY
- GRANICA OBSZARU OBJĘTEGO PLANEM MIEJSCOWYM
- LINIA ROZGRANICZAJĄCA TERENY O RÓŻNYM PRZEZNACZENIU LUB RÓŻNYCH ZASADACH ZAGOSPODAROWANIA
- MAKSYMALNĄ WYPOZOSTALĄ LINIĄ ZABUDOWY
- OZNAČENIE TERENU WYDZIELONEGO LINIAMI ROZGRANICZAJĄCYMI
- WYMAROWANE

1.1RM
10m

PRZEZNACZENIE TERENÓW

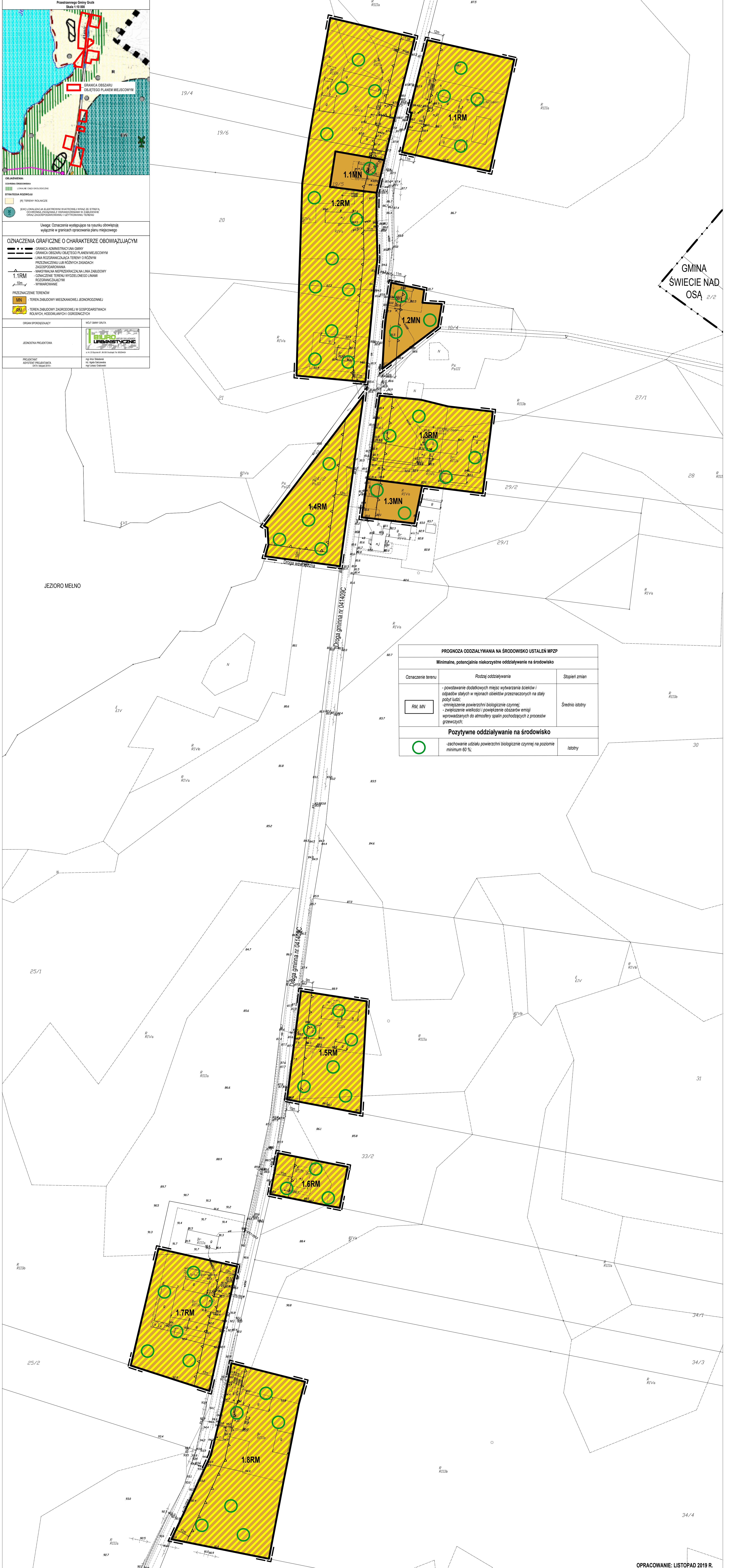
- MN** - teren zabudowy mieszkaniowej jednorodzinnej
- RM** - teren zabudowy zagrodowej w gospodarstwach rolnych, hodowlanych i ogrodniczych

ORGAN SPORZĄDZAJĄCY: MŁCZ GMINY GRUTA

JEDYNOŚĆ PROJEKTOWA: **URBANISTYCZNE**

PROJEKTANT: **APRISTART PROJEKTANTA**
DATA: Siepień 2019 r.

PROGNOZA ODDZIAŁYWANIA NA ŚRODOWISKO
MIEJSCOWY PLAN ZAGOSPODAROWANIA PRZESTRZENNEGO DLA TERENU POŁOŻONEGO
W OBRĘBIE BOGUSZEWÓW ORAZ GOŁĘBIEWKO, GMINA GRUTA



GMINA
ŚWIECIE NAD
OSĄ 2/2

PROGNOZA ODDZIAŁYWANIA NA ŚRODOWISKO USTALEŃ MPZP		
Minimalne, potencjalnie niekorzystne oddziaływanie na środowisko		
Oznaczenie terenu	Rodzaj oddziaływania	Stopień zmian
RM, MN	- powstawanie dodatkowych miejsc wytwarzania ścieków i odpadów stałych w rejonach obiektów przeznaczonych na stały pobyt ludzi; - zmniejszenie powierzchni biologicznie czynnej; - zwiększenie wielkości i powiększenie obszarów emisji wprowadzanych do atmosfery spalin pochodzących z procesów grzewczych;	Średnio istotny
Pozytywne oddziaływanie na środowisko		
[Symbol]	- zachowanie udziału powierzchni biologicznie czynnej na poziomie minimum 60 %;	Istotny