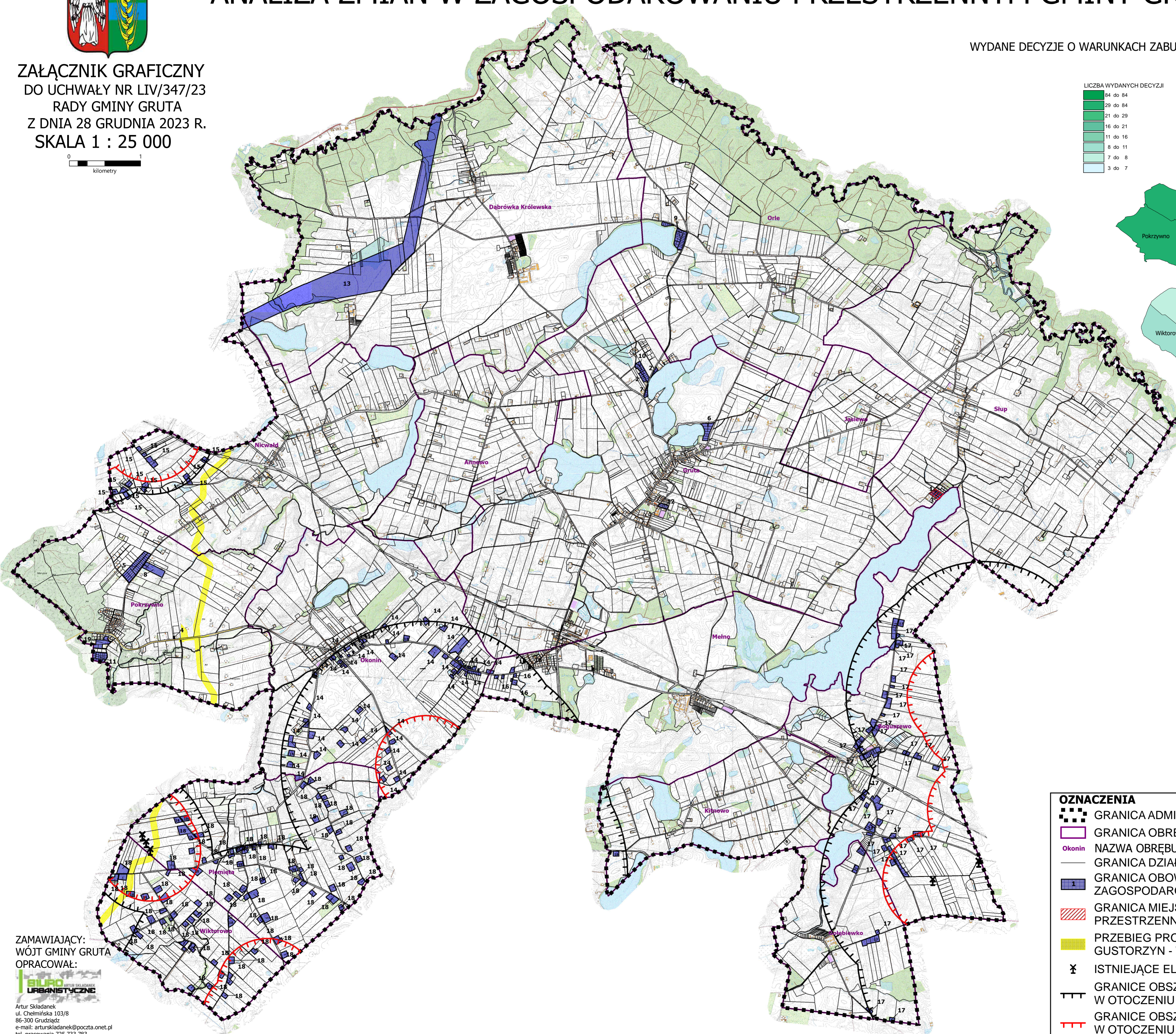
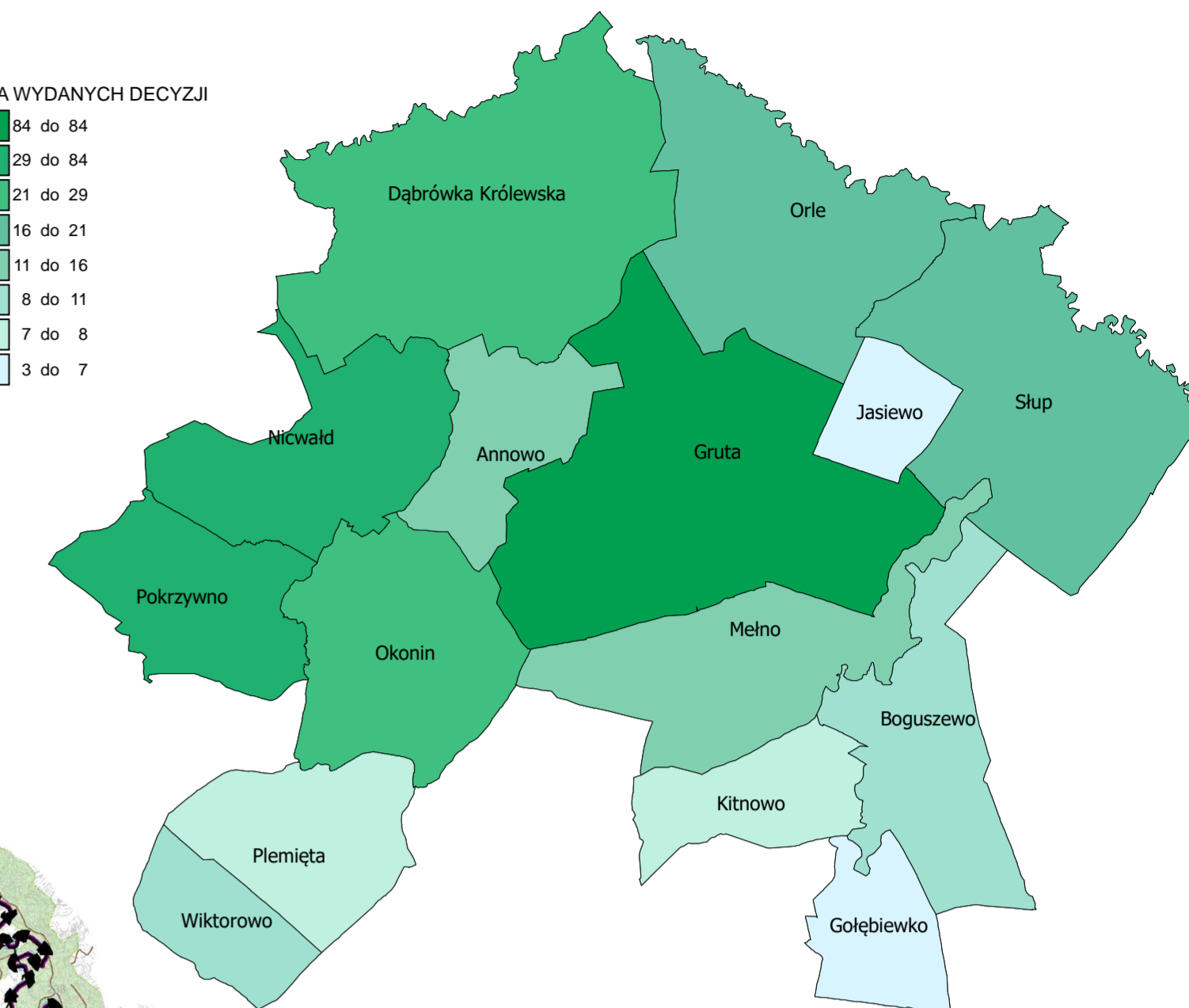
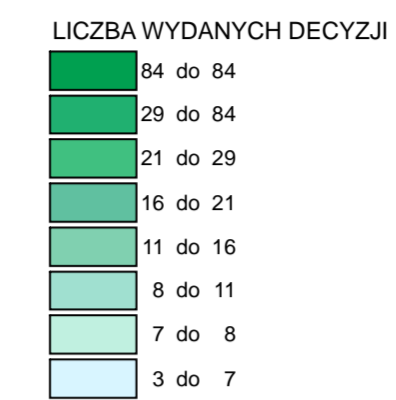




ANALIZA ZMIAN W ZAGOSPODAROWANIU PRZESTRZENNYM GMINY GRUTA

WYDANE DECYZJE O WARUNKACH ZABUDOWY Z PODZIAŁEM NA OBRĘBY W LATACH 2017-2022

ZAŁĄCZNIK GRAFICZNY
DO UCHWAŁY NR LIV/347/23
RADY GMINY GRUTA
Z DNIA 28 GRUDNIA 2023 R.
SKALA 1 : 25 000



- OZNACZENIA**
- GRANICA ADMINISTRACYJNA GMINY
 - GRANICA OBRĘBU EWIDENCYJNEGO
 - NAZWA OBRĘBU EWIDENCYJNEGO
 - GRANICA DZIAŁKI EWIDENCYJNEJ
 - GRANICA OBOWIĄZUJĄCYCH MIEJSCOWYCH PLANÓW ZAGOSPODAROWANIA PRZESTRZENNEGO WRAZ Z NUMERACJĄ
 - GRANICA MIEJSCOWEGO PLANU ZAGOSPODAROWANIA PRZESTRZENNEGO W TRAKCIE OPRACOWANIA
 - PRZEBIEG PROJEKTOWANEGO GAZOCIĄGU DN 1000 MOP 8,4 MPa GUSTORZYN - WICKO, CZĘŚĆ 1 ODC. GUSTORZYN - GARDEJA
 - ISTNIEJĄCE ELEKTROWNIE WIATROWE
 - GRANICE OBSZARÓW Z OGRANICZENIAMI W ZABUDOWIE W OTOCZENIU ISTNIEJĄCYCH ELEKTROWNI WIATROWYCH (10H)
 - GRANICE OBSZARÓW Z OGRANICZENIAMI W ZABUDOWIE W OTOCZENIU ISTNIEJĄCYCH ELEKTROWNI WIATROWYCH (700m)

ZAMAWIAJĄCY:
WÓJT GMINY GRUTA
OPRACOWAŁ:



Artur Składanek
ul. Chelmińska 103/8
86-300 Grudziądz
e-mail: arturskladanek@poczta.onet.pl
tel. pracownia 725 733 783
Data: listopad 2023 r.